

# MITÄ JOS TYÖPAJA OLISKIN JOSKUS SE EKA VAIHTOEHTO?

Hanna Liimatainen, Jyväskylän kaupunki  
nuorisopalvelut, nuorten työpajatoiminta

# JYVÄSKYLÄ ON NUORTEN KAUPUNKI

- 147 746 asukasta (2023)
- **Alle 29- vuotiaita lähes 40 %**
- Suurin asukasryhmä 19-24 – vuotiaat
- Ulkomaalaisten osuus 3,4 % - 123 äidinkieltä
- NEET-tilanteessa olevien nuorten määrä 4 536 (2022)

## ■ Jyväskylä - koulutuskaupunki

- Perusopetus - oppilaita noin 13 600
- Toiseen asteen koulutus yli 20 000 opiskelijaa – alle 29 v. opiskelijoita 13953
- Korkeakoulut - opiskelijoita 23 200, joista alle 29-vuotiaita 13 237
- Ammattikorkeakoulu noin 8 500 – joista alle 29-vuotiaita 4 412
- Jyväskylän yliopisto 14 700 – joista alle 29-vuotiaita 8 825

# NUORTEN TAIDETYÖPAJA

Vuodesta 2001

Arjentaito- ja työelämäpajat

Työkokeilu- ja  
pajasopimukset

Opinnollistaminen ja  
osaamisen tunnistaminen  
(Paikko)

Noin 300 nuorten  
pajajaksoa vuosittain

# NUORTEN taidetyöpaja



**Työpaja-  
toiminnan  
laatumerkki**  
*ulkopuolinen auditointi*



*into*

*”Olen saanut todella positiivisia kokemuksia ja paljon onnistumisen kokemuksia eri aihealueilla, oppinut luottamaan paremmin itseeni sekä rohkeutta toteuttaa itseäni ja suunnata kohti tulevaisuutta ja mitä se tuo tullessaan.”*

# TOIMINTA-AJATUS

- Jyväskylän kaupungin Nuorten Taidetyöpaja tuottaa valmennus-, ohjaus- ja opetuspalveluja 15-28-vuotiaille jyväskyläläisille nuorille
- Valmennus pohjautuu aina nuoren, työpajan ja mahdollisten muiden tahojen, kuten esim. TE-palveluiden, tai oppilaitoksen kanssa tehtävään sopimukseen, jossa määritellään työpajajakson kesto, sisältö ja tavoitteet
- Nuorten taidetyöpajalla nuoret voivat olla työkokeilusopimuksella tai omalla pajasopimuksella, jos nuori on esimerkiksi sairauslomalla tai kuntoutuksen tuella.
- Pajalle voi hakeutua myös tekemään opintoja vaihtoehtoiseen oppimisympäristöön
- Pajalle haetaan: Joko nuori hakeutuu omatoimisesti tai verkoston ohjaamana
  - Pajalle ei joudu vaan sinne pääsee 😊

# OHJAUTUMINEN PAJALLE

- Työllisyyden palvelut
- Hyvinvointialue (sote)
- Nuorten talo, Ohjaamo
- Oppivelvollisten osalta asuinkunta
- Etsivä nuorisotyö
- Oppilaitokset (perusopetus, toinen aste, korkeakoulut)
- Lastensuojelu, jälkihuolto
- Nuoren suora yhteydenotto
- Kaverit, lähipiiri, puskaradio
- Muut yhteistyötahot (esim. muu pajatoiminta)
- Tarvittaessa tehdään pajajakson aikana yhteistyötä nuoren muun verkoston kanssa.

JYVÄSKYLÄ



# TOIMINTA-AJATUS

- Toiminta perustuu toiminnallisiin menetelmiin tavoitteellisissa pajajaksoissa sekä yksilö- ja ryhmävalmennuksen sisältöihin
- Toiminnallisilla työpajoilla nuori pääsee tutustumaan musiikki-, taide-, media- ja ohjausalan eri sisältöihin sekä vahvistamaan omaa osaamista erilaisten työtehtävien ja asiakasprojektien myötä
- Lisäksi pajasisältöihin kuuluu mm. kädentaitoja, taiteen ja ilmaisun eri muotoja, ruoanlaittoa, liikkumista ja retkeilyä sekä hyvinvoinnin vahvistamista
- Tekemisen ja toiminnan merkitys, millä saadaan nuori liikkeelle
- Aurinkopaja tarjoaa myös suomen ja englannin kielen opetusta maahanmuuttaneille nuorille

# TOIMINTA-AJATUS

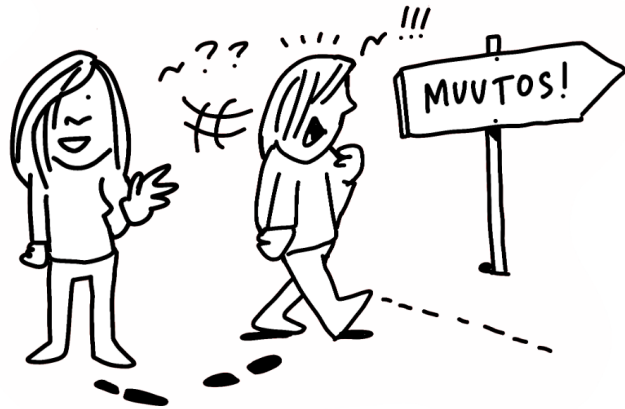
- Pajajaksoon sisältyy myös yksilövalmennusta, jossa nuori saa tukea elämäntilanteisiin liittyvissä arkipäivän tarpeissa sekä koulutukseen ja työllistymiseen tähtäävissä yksilöllisissä suunnitelmissa ja toimenpiteissä
- Pajajakson aikana nuori saa apua työelämätaitojen vahvistamisessa, omien vahvuuksien tunnistamisessa sekä tulevaisuuden suunnitelmien selkiyttämisessä, nuori aina jatkolulle
- Työelämälähtöisyys: työelämän pelisäännöt, vierailut, työyhteisötaidot jne.
- Palvelut tuotetaan pajalla moniammatillisesti ja monialaisesti. Verkostotyö on nuorten työpajatoiminnassa laajaa. Yhteistyökumppaneita ovat muun muassa etsivä nuorisotyö, työllisyyden kuntakokeilu, TE-palvelut, Keski-Suomen hyvinvointialue Hyvaks, koulut, toisen asteen oppilaitokset, Nuorten talo/Ohjaamo, Kela, Into ry, Paikko, eri järjestöt ja yritykset, kv-toimijat, korkeakoulut (JAMK, HUMAK ym.)
- Toiminnan ytimessä nuori. Lisäksi kokonaisvaltainen kohtaaminen, osallisuus, kunnioitus ja turvallisuus



*"Tuntemus siitä, että kuuluu johonkin. Lisää vakautta elämään, ja tukea kun tarvitsee ja silloinkin kun ei. Näen itseni itsenäni enkä muiden odotuksina."*

# ARJENTAITOPAJAT

## STARTTIPAJA



@starttipaja

## JA RAIDEPAJA

@aurinkopajajyvaskyla

## AURINKOAJA



## REILIPAJA

@reilipaja



@reilipaja

## LUOTSIPAJA



@luotsipaja

JYVÄSKYLÄ



Jyväskylän kaupunki, nuorisopalvelut, Nuorten taidetyöpaja

11.5.2021

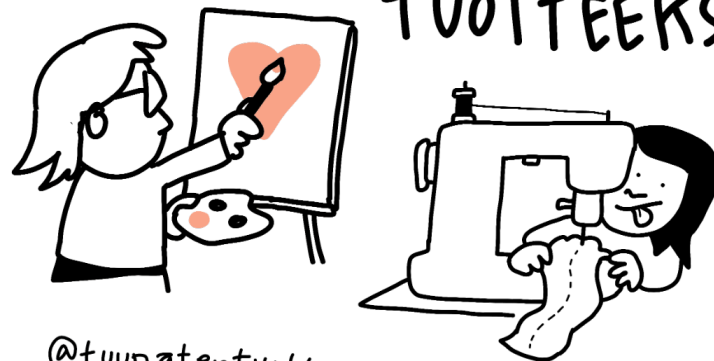
# TYÖELÄMÄPAJAT

## VOLA-BÄNDIPAJA



@volapaja

## TUUNATEN TUOTTEEKSI



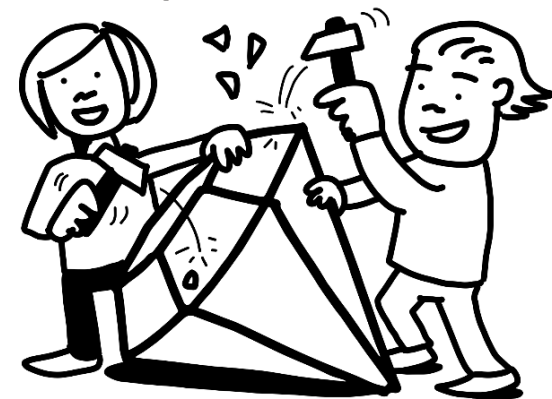
@tuunatentuotteeksi

@volttipaja

## VOLTTIPAJA



## TAITOTIIMI



@taitotiimi

JYVÄSKYLÄ



# YHTEISTYÖ PERUSOPETUKSEN KANSSA

- Työpajalähtöisiä kehittämistyön tuloksia, mitkä ovat vakiinnuttaneet paikkansa Jyväskylän perusopetuksen alaisuudessa, vahva työpajapedagogiikkaan pohjautuva malli:

- **Oppipaja**

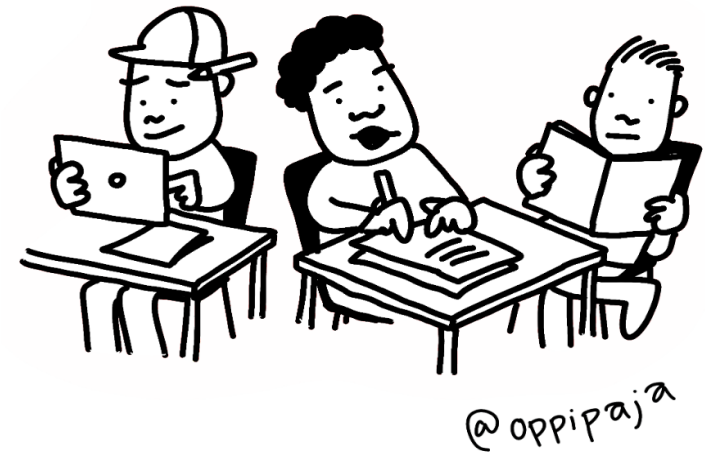
- 8 - 10 nuorta vuosittain
- peruskoulun 8 - 9 -luokkalaisille

- **Ysiplus-paja**

- noin 20 nuorta vuosittain
- niille, joilta 9. luokan jälkeen vielä puuttuu peruskoulun päättötodistus

- **Vahva yhteistyö nuoren omien ja muiden tukiverkoston kanssa**

## OPPIPAJA



JYVÄSKYLÄ 

# TOISEN ASTEEN VIVO-VALMENNUS

Luotu yhteistyössä kaupungin nuorisotyön ja Jyväskylän koulutuskuntayhtymä Gradian kanssa (Kasvun maisema – ESR-hanke 2017-20)

**Tutkinto-opiskelijoille** (ammatillinen ja lukio):

- Nuori ei syystä tai toisesta sitoudu opiskeluun
- Oppilaitoksen tukitoimet ovat olleet monipuolisesti käytössä, mutta tuki ei riitä
- Opiskeluun osallistuminen ei ole tässä elämäntilanteessa järkevää - kivijalka puuttuu
- Opinnot ovat keskeytymisvaarassa

Työpajajakso opiskelijalle: Valmennuksessa käytetään toiminnallisia menetelmiä opiskelijoiden sosiaalisen vahvistumisen ja itsetunnon tukemiseen, minäpystyvyyden lisäämiseen, tunne- ja vuorovaikutustaitojen kehittymiseen ja opiskelutaitojen parantamiseen.

129 nuorta vuonna 2023



*”Työpajan ansioista olen rohkaistunut, olen ollut paljon sosiaalisempi, ja paja on myös muun muassa pelastanut henkeni koska toimii turvapaikkana.”*

# TYÖYHTEISÖ

- 20 työvalmentajaa, nuorisonohjaaja, kaksi vastaavaa työvalmentajaa, palveluesihenkilö, hanketyöntekijöitä, oppisopimusopiskelijoita, työllistettyjä ja harjoittelijoita vaihteleva määrä
- Monen eri koulutusalan ammattilaisia, kenen työhistorian keskiössä on työskentely haastavassa elämäntilanteessa olevien nuorten kanssa – kohtaamistyön ammattilaiset
- Työpajatoiminnassa työskentelee korkeakoulutettuja nuorisoalan ammattilaisia, kuten yhteisöpedagogeja, kuntoutuksen ohjaajia, sosionomeja sekä toimintaterapeutti. Lisäksi monella työntekijöistä on myös muuta työpajatoiminnassa hyödynnettävää koulutusta, kuten media-alan ja luovien alojen koulutusta (opinnollistaminen, näytöt)
- Kaksi valmentajaa per ryhmä: vahva työparityö, työvalmennuksen ja yksilövalmennuksen osaaminen

# OPINNOLLISTETTU TYÖPAJA

- Työpajatoiminnan oppimisympäristöt on tunnustettu, ja nuorilla on mahdollisuus osaamistodistukseen (Paikko) sekä opinnollistamiseen toisen asteen tutkinnossa.
- Osatutkintojen suorittaminen työpajaympäristössä on nuorille mahdollista, ja se toteutetaan yhteistyössä oppilaitosten kanssa. Yhteistyötä tehdään kaupungin laajennetun oppivelvollisuuden koordinoivan opinto-ohjaajan kanssa.
- Pajalla mahdollista suorittaa TUVA-koulutuksen osia (työpajan ja oppilaitoksen välillä tehty sopimus, päivähinta vaihtelee oppilaitoksen mukaan, pohjautuu Inton suositushintaan)
- On tärkeää, että opinnollistettavilla pajajaksoilla pystytään kokonaisvaltaisesti vastaamaan myös nuoren elämän haasteisiin ja hyvinvoinnin kysymyksiin yhdessä nuoren kanssa
  - Vasta kun nuoren elämä on suunnilleen järjestyksessä, alkaa hän kiinnostumaan omasta elämästä, tulevaisuudesta ja sitä myöten myös esim. opinnoista



# NUORTEN TOIMIJUUDEN HAASTEET

- Arjen- ja elämänhallinnan haasteet
- Yksinäisyys, huonot ryhmäkokemukset, koulukiusaaminen
- Sisällön ja tekemisen puuttuminen omasta arjesta
- Sosiaalisten taitoihin ja sosiaalisissa tilanteissa toimimiseen liittyvät haasteet
- Mielenterveyden ja jaksamisen haasteet
- Tulevaisuuden suunnitelmien puuttuminen
- Nepsyt, autismin kirjo (mahd. diagnosoimattomuus)
- Muut haasteet omassa elämässä

# MITEN EDISTETÄÄN NUORTEN TOIMIJUUTTA JA SAADAAN NUORI OSALLISEKSI OMAAN ELÄMÄÄN?

- Jokaisella nuorella yksilölliset tavoitteet
- Eripituiset pajajaksot ja työpäivät, pajan kesto on joillakin pajoilla myös yksilöllinen
- Toimintaan osallistutaan erityisesti arjentaitojen pajoilla omien voimavarojen mukaan, haastaen sopivassa suhteessa
- Mahdollisuus vaikuttaa toiminnan sisältöön
- Motivaation herättelyä
- Vahva verkostoyhteistyö

# TOTEUMIA

- Nuorten työpajatoiminnassa oli vuonna 2023 nuoria yhteensä 431 (Nuorten taidetyöpajalla 302, Vivo-valmennuksessa 129)
- Eniten 20-24-vuotiaita.
- Vuosittain yli 20 ryhmää, á 8-12 nuorta
- Vuoden 2023 valtakunnallisessa Sovari-kyselyssä sosiaalista vahvistumista koki 99 % vastanneista (valtakunnan keskiarvo 95 %) Nuorten kokema tyytyväisyys palveluun ja kokonaisarvosana oli 4,6 (valtakunnallinen keskiarvo 4,3).
- Pitkässä seurannassa positiivisesti sijoittui noin 75 % vastanneista

*"Minulla ei ollut mitään suunnitelmia taikka toivoa. Nyt on selkeät suunnitelmat ja luotan siihen että pärjään"*

# KESKEISIÄ TOIMINNAN LAADUN KRITEREITÄ

- Nuorilähtöinen toiminta
- Riittävä resursointi: työparityö, kaksi työvalmentajaa per ryhmä
- Laadukkaat valmennus-, ohjaus- ja opetuspalvelut
- Ryhmä- ja yksilövalmennuksen laatu ja vaikuttavuus
- Pajojen välisen yhteistyön/tiimityöskentelyn vahvistaminen
- Joustavat ja yksilölliset pajapolut
- Riittävä tuki nuorelle
- Palvelutarpeeseen vastaaminen ja nopea reagointi
- Hyvinvoiva henkilöstö

# MEILLE ON TÄRKEÄÄ

- Kokonaisvaltainen kohtaaminen
- Aidosti välittävät lähiaikuiset
- Riittävän pienet ryhmät
- Selkeä jatkosuunnitelma ja -ohjaus, nuori ei jää yksin ja tyhjän päälle pajajakson päätteeksi
- Fokus aidosti nuoressa
- **Pajan "tuote" on voimaantunut nuori**

*"Työpaja on antanut minulle korjaavan kokemuksen ryhmässä olemisesta ja toimimisesta. Minulla on turvallisempi olo muiden ihmisten seurassa ja sosiaaliset tilanteet eivät ahdistakaan minua enää niin paljoa.*

*Pystyn olemaan rennompi ja enemmän oma itseni myös vieraiden ihmisten seurassa. Olen myös matkan varrella oppinut todella paljon itsestäni mikä on hyvin tärkeää oman kehitykseni kannalta.*

*Olen kasvanut ihmisenä."*

# POHDITTAVAKSI

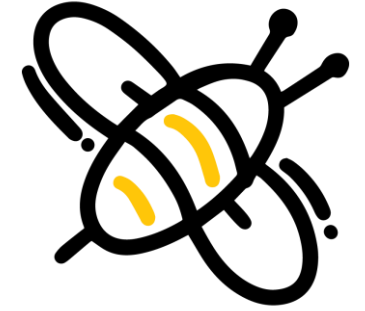
- Koulu ei ole kaikille nuorille, osa nuorista voi entistä huonommin
- Oppilaitokset ei pysty kaikkeen itse eikä peruskoulun keinot riitä tällä hetkellä koulupudokkasiin, eri ympäristö tekee ihmeitä (esim. autismikirjon nuoret huomioitu työpajojen toimintaympäristöissä)
  - Voisiko työpajoille poluttaminen olla tässä vaihtoehto ennen kuin nuori putoaa täytettyään 18v? Taidetyöpajalla esim. kesken vuoden valmistuneet ysiplussalaiset työpajalle ennen yhteishakua ja jatko-opintoja
- Kaikille nuorille perinteinen luokkamuotoinen pulpetissa istuminen ei toimi –  
ennemmin: tehdään asioita yhdessä, jutellaan samalla (toiminnallisten menetelmien hyödyt, vanha kunnan kahvinjuonti)
- Työpajojen rikkaus on se, ettei olla koulu (vaikka oppimista tapahtuu koko ajan), vaihtoehto niille nuorille, ketä koulu on mahdollisesti jopa traumatisoinut. Korjaavat kokemukset ryhmämuotoisesta toiminnasta



- Ryhmämuotoinen toiminta kuntouttaa jo itsessään, ja auttaa kiinnittymään yhteiskuntaan ja työmarkkinoille. Sosiaalinen vahvistuminen, nuori osaksi ryhmää ja yhteisöä: Tää on mun porukka, tää on mun yhteisö.
- On paljon NEET-nuoria, huonolla itsetunnolla olevia nuoria jotka tarvitsevat tukea ja sosiaalista vahvistamista ennen kun opinnot tai työelämä on mahdollinen
- Itsetunto matalalla: "En osaa mitään". "Laiska, tyhmä, huono."
- Pajalla ei tuijoteta liikaa opintopisteitä tai suorituksia, vaan saadaan nuori kiinnostumaan itsestä ja omasta elämästä.
  - Työpajalla vahvistetaan itsetuntoa, tarjotaan onnistumisen kokemuksia, mutta myös haasteita.
- Turvallinen yhteisö, saa olla sellainen kun on (ilman leimoja) ja tulla sellaiseksi kun on.
- Haaste: Työpaja ei olisi nuorille viimeinen vaihtoehto. Voisiko se joskus olla jopa se ensimmäinen vaihtoehto?
- Tervetuloa pajoille kylään! Tehdään yhteistä työtä yhteisten nuorten eteen.

# Synergia-

seminaari  
**5.11.2024**  
verkossa



**Kiinnostaako oppilaitosten  
ja työpajojen  
välinen yhteistyö?**

**Ilmoittaudu mukaan!**

Lue lisää ja tutustu ohjelmaan [www.intory.fi](http://www.intory.fi)

## OHJELMA

- Kuntouttava opetus - uusi malli opiskelijoiden tuen tarpeisiin vastaamiseksi?
- Opinnollistamisen kautta ratkaisuja työvoimapulaan
- Motipaja oppivelvollisten tukena
- Opinnollistamisen esteet ja hidasteet – ja ratkaisut näihin!
- Lukiopajalle kehitetty kokonaisvaltainen valmennusmalli
- Nuorten taidetyöpaja oppimisympäristönä

**into**

**KIITOS!**